

# DOKUMENTATION

SWEDOOR MASSIVDÖRRAR/TAMBURDÖRRAR/  
INBROTTSSKYDDANDE DÖRRAR

SWEDOOR INNERDÖRRAR/SPEGELDÖRRAR

SWEDOOR YTTERDÖRRAR

SWEDOOR VARM - OCH KALLFÖRRÅDSDÖRRAR

10:18

### Fdu-dokumentation för dörrar producerade av JELD-WEN

Projektnamn: \_\_\_\_\_

**Bilagor:      Produktfakta och underhållsinstruktioner för**  
Swedoor Massivdörrar/ Tamburdörrar/ \_\_\_\_\_  
Inbrottskyddande dörrar: \_\_\_\_\_  
Swedoor Innerdörrar /spegeldörrar: \_\_\_\_\_  
Swedoor Ytterdörrar: \_\_\_\_\_  
Swedoor Varm- och Kallförrådsdörrar: \_\_\_\_\_

**Miljödeklarationer för**  
Swedoor Massivdörrar/ Tamburdörrar/  
Inbrottskyddande dörrar: \_\_\_\_\_  
Swedoor Innerdörrar /spegeldörrar: \_\_\_\_\_  
Swedoor Ytterdörrar: \_\_\_\_\_  
Swedoor Varm- och Kallförrådsdörrar: \_\_\_\_\_

**Broschyrmaterial som visar**  
Swedoor Massivdörrar/ Tamburdörrar/  
Inbrottskyddande dörrar: \_\_\_\_\_  
Swedoor Innerdörrar /spegeldörrar: \_\_\_\_\_  
Swedoor Ytterdörrar: \_\_\_\_\_  
Swedoor Varm- och Kallförrådsdörrar: \_\_\_\_\_

Övrigt: \_\_\_\_\_  
\_\_\_\_\_  
\_\_\_\_\_

Datum: \_\_\_\_\_

Signatur: \_\_\_\_\_

10:19

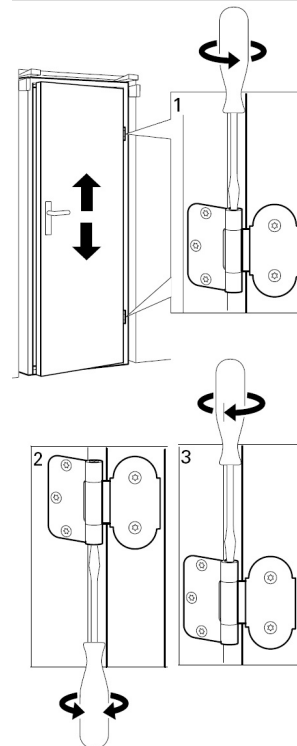
# Förvaltning drift och underhåll

## Innerdörrar/Spegeldörrar

|                            |  |
|----------------------------|--|
| <b>Produktfakta</b>        | Innerdörrar levereras enligt följande specifikationer. Miljövarudeklarationer återfinnes i separat dokument på vår hemsida <a href="http://www.swedoor.se">www.swedoor.se</a>  |
| <b>Dörrblad</b>            | <p>Dörrblad typ Easy, Easy Nature, Easy Effect och Style har distansmaterial av honeycomb (cellformat papper) med ramträ runt om.</p> <p>Dörrblad typ Stable och Compact har massiv fyllning av skivmaterial liknande spånskiva med ramträ runt om. Dörren är målad i över och underkant.</p> <p>Furu spegeldörrar Craft utföres med massiv furu i ramträ och speglar. Målade spegeldörrar Tradition har massivt trä i ramdelarna med ytskikt och speglar i träfibermaterial.</p> <p>Dörrblad typ Purity har ram och spegel av träfibermaterial som är belagd med vit folie.</p> <p>Målade dörrblad typ Unique har massivt trä i ramdelarna med ytskikt och speglar i träfibermaterial som därefter målas. Dörren är målad i över och underkant.</p> <p>Fanerade dörrblad typ Unique har massivt träfibermaterial i ramdelarna och speglarna som därefter faneras och klarlackeras.</p> <p>Var uppmärksam på att vissa tejsorter kan skada målade och fanerade ytor.</p> |
| <b>Karm</b>                | <p>Obehandlad karm och karm med genomsynlig ytbehandling har en träkvalitet utan lagningar och fingrskarv i virkesklass C. Fanerad karm har virkesklass A. Målad karm har virkesklass D.</p> <p>+Karmen är en kvistfri karm på alla synliga ytor, samt med en fylligare ytbehandling med högre kvalitet än std-karmen.</p> <p>+Karmen är också försedd med tätningslist.</p> <p>Virkesklass A-D enligt SS 81 73 02 se sid 10:14.</p>   |
| <b>Typgodkännande</b>      | JELD-WEN brand- och ljudisolerande dörrar är typgodkända av SITAC AB.  |
| <b>Beslag</b>              | Se respektive dörrtyp under avsnitt 1, 2 och 3.  |
| <b>Garanti</b>             | 5 års garanti mot fabriktionsfel. Detta förutsätter naturligtvis att JELD-WENs monterings- och skötselansvisningar följs.  |
| <b>Målade dörrblad</b>     | Färgen är en tvåkomponents halvblank syrahärdande täckfärg, som uppfyller höga krav på fyllighet, repfasthet, nötning och utseende samt har stor motståndskraft mot de flesta hushållskemikalier, fett och lösningsmedel.  |
| <b>Rengöring/underhåll</b> | Se Skötselansvisningar sid 10:9, 10:10.  |
| <b>Justering</b>           | <p><b>Gångjärn:</b> Våra innerdörrar levereras med snap-in gångjärn. Dessa gångjärn kan justeras 2 mm uppåt eller nedåt, med hjälp av en skruv i topp och botten av karmens gångjärnsstolpe. Se skiss.</p> <p><b>Slutblecket:</b> Kan lätt justeras genom att böja ut justertungan med en skruvmejsel.</p>   |

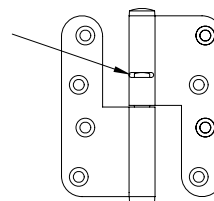
10:20

### Snap-in gångjärn

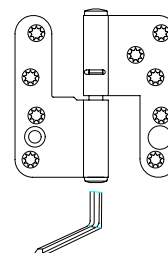


|   |   |
|---|---|
| <b>Produktfakta</b>                       | Massivdörrar levereras efter följande specifikationer. Miljövarudeklarationer återfinnes i separat dokument på vår hemsida <a href="http://www.swedoor.se">www.swedoor.se</a>   |
| <b>Dörrblad</b>                           | Stomme av linspånplattor med kraftigt fururamträ runt om. Säkerhetsdörrar har en kassett av stålplåt runt innanmätet på fyra sidor. Dörrarna är godkända för montage av dörrstängare.<br>Våtrumsdörr typ WD: Fyllning av polystyren och ramen är uppbyggd av polyurethanbaserad miljöplatta. Hela konstruktionen är vattenbeständig.<br>Var uppmärksam på att vissa tejsorter kan skada målade och fanerade ytor.   |
| <b>Ytor</b>                               | Massivdörrar finnes med alternativa ytor/ytbehandlingar av högtryckslaminat, fanerade lackade och målade ytor. Se mer under avsnitt 7.  |
| <b>Träkarm</b>                            | Obehandlad karm och karm med genomsynlig ytbehandling har en träkvalitet utan lagningar och fingerskarv i virkesklass C. Fanerad karm har virkesklass A. Målade karm har virkesklass D. Virkesklass A-D enligt SS 81 73 02 se sid 10:14.  |
| <b>Stålkarm</b>                           | Karm för ytbehandling på arbetsplats levereras elgalvaniserad.<br>Färdigbehandlad stålkarm ytbehandlas med pulverlack eller våtlack.  |
| <b>Beslag</b>                             | Se respektive dörrtyp under avsnitt 7.  |
| <b>Typgodkännande</b>                     | JELD-WEN brand- och ljudisolerande dörrar är typgodkända av SITAC AB.   |
| <b>Garanti</b>                            | 5 års garanti mot fabriksfel. Detta förutsätter naturligtvis att JELD-WENs monterings- och skötselanvisningar följs.  |
| <b>Rengöring/underhåll</b>                | Se Skötselanvisningar 10:8, 10:9  |
| <b>Justering</b>                          | <b>Till ofalsad/underfalsad dörr:</b><br>Gångjärnen har en horisontell slits i dörrbladsdelen, där man kan företa en enkel höjjustering:<br>1) Lyft dörrbladet ca 8 mm (skall ej lyftas av).<br>2) Placera en eller flera justeringsbrickor typ 249-8,5 in genom slitsen. Se fig. 1. (Gärna insmorda med vaselin eller liknande).<br>3) Sänk dörren igen, och justeringsbrickan faller på plats i toppen av gångjärnet.<br>Samtliga gångjärn skall justeras samtidigt.<br>Justeringsbrickan finns att köpa i tjocklekarna 1,0 och 1,5 mm.<br>Finns hos bygg- och järnfackhandeln.<br><br><b>Till överfalsad dörr samt gångjärn i stålkarmar:</b><br>Gångjärnet har en Torxskruv (T15) i underkant karmdel som kan höjas eller sänkas max 2 mm.<br><br>Justera skruven medsols eller motsols tills önskad höjd på dörrbladet erhållits. Se fig 2.<br>Var noga med att alla gångjärn justerats lika mycket. |
| <b>Slutbleck:</b>                         | Efter en tids användning kan tätningslisten ha pressats samman så att dörren känns lite glapp.<br>Detta justeras genom att justertungan i slutblecket böjes ut med en skruvmejsel.  |
| <b>Alternativt slutbleck:</b>             | Dörrens täthet kan vid behov justeras i slutblecket.<br>Lossa slutbleckets båda justerskruvar och justera så dörrbladet blir tätt mot karmen. Spänn därefter skruvarna noga.  |
| <b>Lås Säkerhetsdörrar /Tamburdörrar:</b> | Om dörren levereras med 2 låsenheter är det huvudlåset som skall låsas för att säkerhetsklassen ska uppfyllas. Extralåset anses som en extra säkerhet, men påverkar ej säkerhetsklassen.<br>Det är viktigt att dörren hålls på plats i karmen av tryckskolven, och ej av regelkolven eftersom dörren då tappas en del av sina ljudreducerande egenskaper.   |

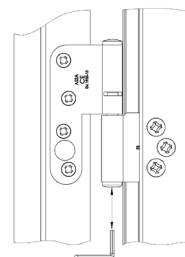
### Till ofalsad/underfalsad dörr



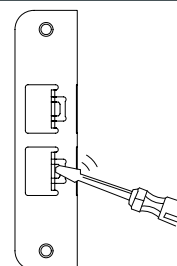
### Till över-/underfalsad dörr



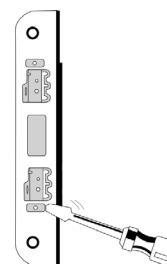
### Stålkarmsgångjärn



### Slutbleck

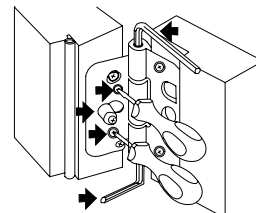


### Alternativt slutbleck

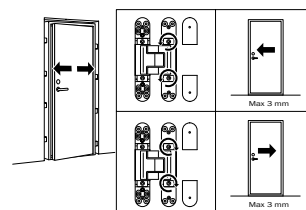
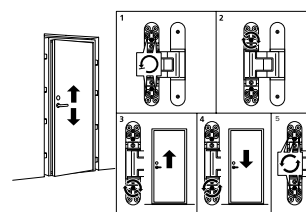
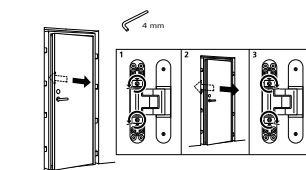


|                           |  |   |
|---------------------------|--|---|
| <b>Produktfakta</b>       | Ytterdörrarna levereras enligt följande specifikation. Miljövarudeklarationer återfinnes i separat dokument på vår hemsida <a href="http://www.swedoor.se">www.swedoor.se</a>  |   |
| <b>Dörrblad</b>           | <p><b>ADVANCE-LINE:</b><br/>Stomme av fiberplattor med heltäckande aluminiumplåtar på båda sidor. Dörrbladstjocklek ca 60 mm.<br/>Målade dörrar: Syrahärdande lackfärg med hög utomhusbeständighet, glansvärde ca 25.</p> <p>Fanérade dörrar:<br/>Ytbehandling sker med en ej filmbildande träolja som har goda träkonserverande egenskaper och skyddar ytan mot olika slags väderlekspåkänningar.</p> <p>Clever-line:<br/>Stomme av polystyren cellplast med heltäckande aluminiumplåtar på båda sidor. Dörrbladstjocklek ca 60 mm.<br/>Vattenburen färg med hög utomhusbeständighet, glansvärde ca 25.</p> <p>Karm/sidoljus:<br/>105 mm karm. Klarlackad hårdträtröskel i kombination med aluminiumbrygga.</p> |   |
| <b>Beslag</b>             | Se avsnitt 6.  |   |
| <b>Egenskaper</b>         | Se respektive dörrtyp på sidorna 6:3, 6:4 6:5, 6:6.  |   |
| <b>Garanti</b>            | 5 års garanti mot fabriktionsfel och 15 års formgaranti på ADVANCE-LINE samt 10 års formgaranti på clever-line. Detta förutsätter att våra underhålls- och skötselavvisningar följes.  |   |
| <b>Rengöring/ Skötsel</b> | Se skötselavvisningar sid 10:5 och 10:6.   |   |
| <b>Justering</b>          | Gångjärn   | <p>Classic och Function: Justering av dörren i höjdlid kan utföras med hjälp av insexnyckel.</p> <p>För att justera dörren i sidled lossas bakkantssäkring och monterings-skruvorna.</p> <p>Dörren kan justeras i sidled med hjälp av gångjärnets sidjusterskruvar. Sist skruvas bakkantssäkringen och monterings-skruvorna fast (se skiss).</p> <p>Character: Dörrarna är försedda med dolda gångjärn som är justerbara i höjdlid, sidled samt djupled, se bild.</p> |
|                           | Gångjärn clever-line:  | <p>Finjustering av dörren i höjd- och sidled utföres på gångjärnet, enligt bild.</p> <p>Var uppmärksam på att båda gångjärnen ska bära lika mycket.</p> <p>Glöm inte att lossa/skruva åt låsskruven före och efter justering. (Se skiss.)</p>   |
|                           | Slutbleck:   | <p>Dörrrens täthet kan vid behov justeras i slutblecket. Lossa slutbleckets båda justerskruvar och justera så dörrbladet blir tätt mot karmen. Spänn därefter skruvarna noga.</p>   |

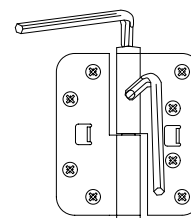
### Gångjärn ADVANCE-LINE – Classic/Function/Ek



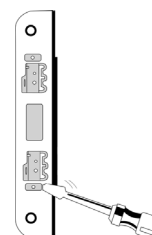
### Gångjärn ADVANCE-LINE – Character



### Gångjärn clever-line



### Slutbleck

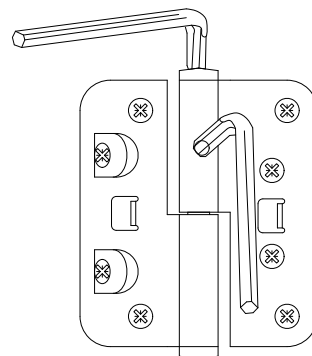


# Förvaltning drift och underhåll

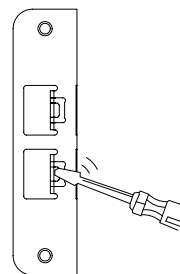
## Obehandlad varm- och Kallförrådsdörr

|                           |   |   |
|---------------------------|---|---|
| <b>Produktfakta</b>       | Ytterdörrarna levereras enligt följande specifikation. Miljövarudeklarationer återfinnes i separat dokument på vår hemsida <a href="http://www.swedoor.se">www.swedoor.se</a>   |   |
| <b>Dörrblad</b>           | <b>Kallförrådsdörr:</b><br>Stomme med ramträ av furu samt rockwoldisolering, utsida av obehandlad furupanel samt insida av obehandlad plywood.<br>Dörrbladtjocklek 47 mm.<br><br><b>Varmförrådsdörr:</b><br>Stomme med ramträ av furu samt Isolering av polystyren cellplast med heltäckande aluminiumplåtar på båda sidor, ytan utgörs på utsidan av spårfräst plywood och insidan av slät plywood.<br>Dörrbladtjocklek 47 mm. |   |
| <b>Karmar/trösklar</b>    | <b>Kallförrådsdörr:</b><br>105 mm obehandlad furukarm med obehandlad furutröskel.<br><br><b>Varmförrådsdörr:</b><br>105 mm obehandlad furukarm med värmebehandlad hårdträtröskel.   |   |
| <b>Beslag</b>             | Se avsnitt 6.   |   |
| <b>Garanti</b>            | 2 års garanti mot fabriktionsfel.<br>Detta förutsätter att våra underhålls- och skötselavvisningar följes.  |   |
| <b>Rengöring/ Skötsel</b> | Se skötselavvisningar sid 10:5 och 10:6.  |   |
| <b>Justering</b>          | <b>Gångjärn:</b>  | Finjustering av dörrhöjden utföres på gångjärnet med hjälp av insexnyckel. Var uppmärksam på att båda gångjärnen ska bära lika mycket. Glöm inte att lossa/skruva åt låsskruven före och efter justering. (Se skiss.) |
|                           | <b>Slutbleck:</b>   | Dörrrens täthet kan vid behov justeras i slutblecket. Detta justeras genom att justertungan i slutblecket böjes ut med en skruvmejsel.  |

### Gångjärn varm- och kallförrådsdörr



### Slutbleck



10:23