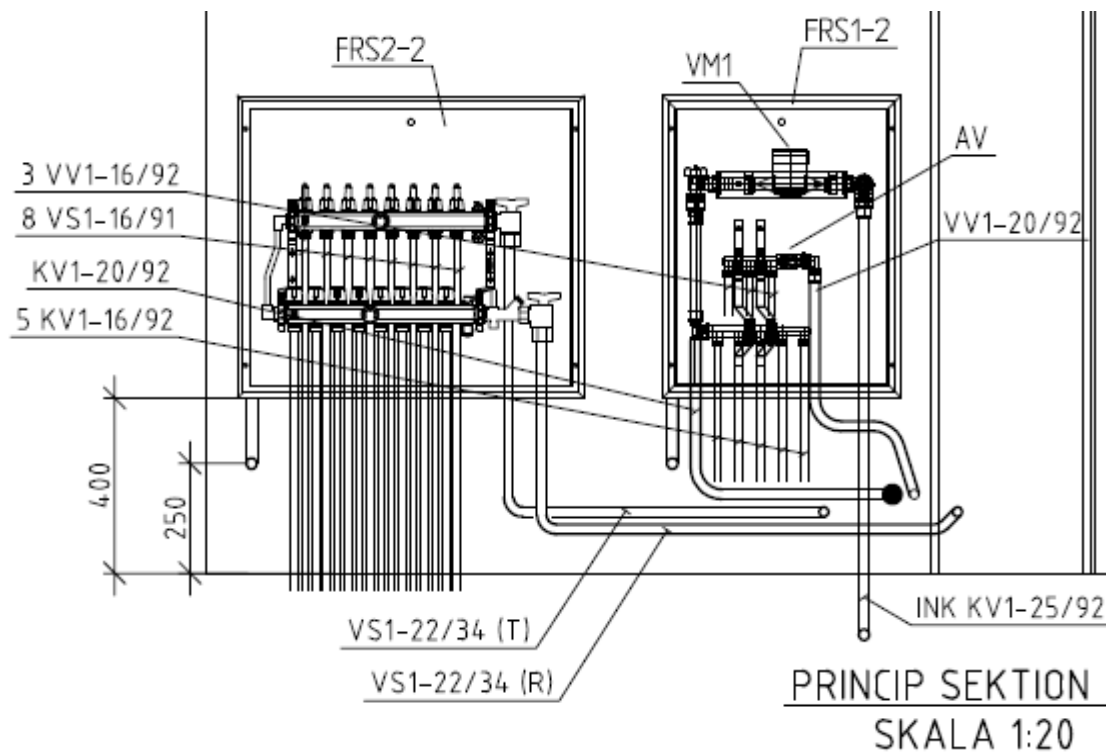


Håltagning/Infästningsinstruktion, Instalationsgarderob sovrums 1

I garderob, Sovrum 1, kommer alla värmerör och tappvattenrör upp från golv in i fördelarskåp. För att eliminera risk för perforering av vattenrör är det viktigt att håltagning inte utförs i område där rör kan förekomma, se nedan skiss.



För håltagning/fastsättning i garderobens innre vägg gäller följande:

1. All håltagning och fastsättning med skruv skall ske ovan fördelarskåpen. Ingen håltagning får utföras under eller på sida om fördelarskåp.
2. Infästning ovan fördelarskåp utförs genom gipsskiva in i regelstomme (använd regelsökare) alternativt genom gipsskiva med för ändamålet avsedd plugg/skruv (typ mollyplugg)